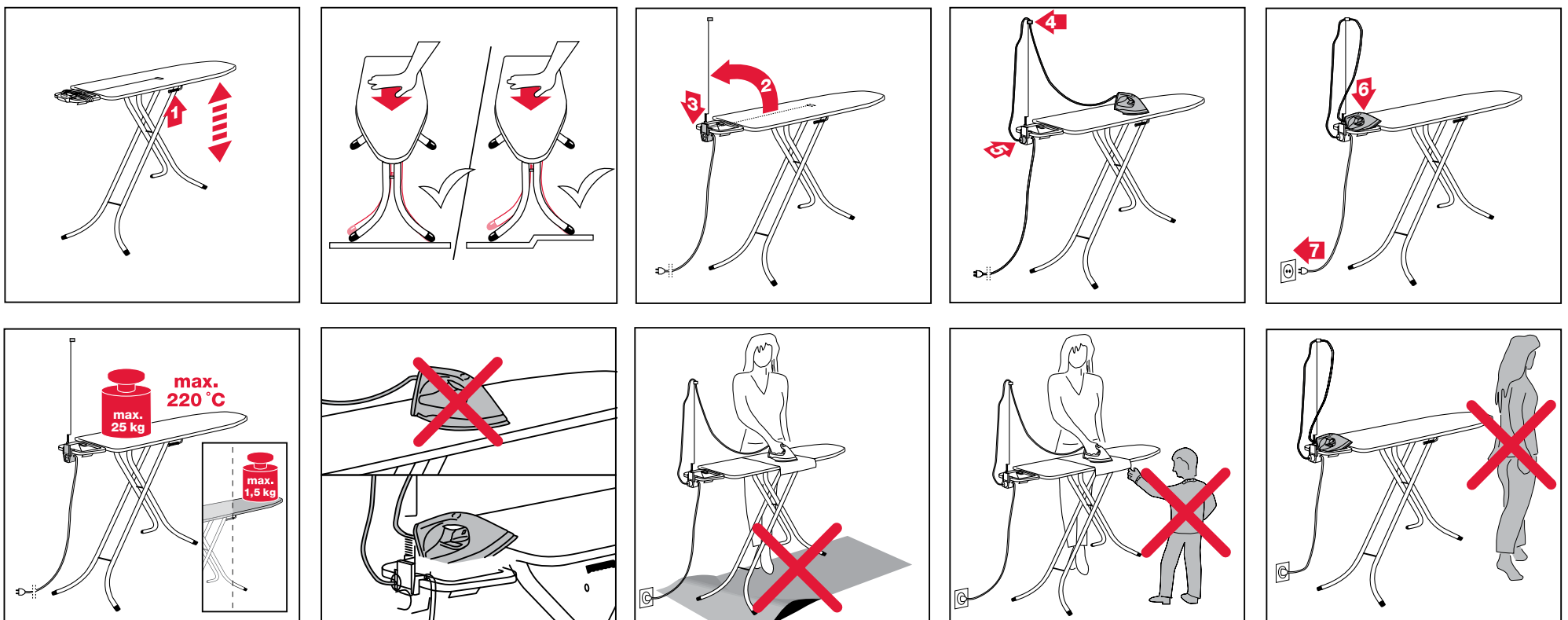




- (CZ) Přečtěte si, prosím, před použitím výrobku pečlivě návod k použití a uschovejte jej.
 (PL) Przed użyciem urządzenia proszę starannie przeczytać instrukcję obsługi i zachować ją do późniejszego wykorzystania.
 (F) Veuillez lire attentivement le mode d'emploi avant d'utiliser l'appareil et conservez-le.
 (NL) Lees vóór gebruik van het toestel de bedieningshandleiding aandachtig door en bewaar deze.
 (SK) Pred prvým použitím zariadenia si starostlivo prečítajte návod na použitie a dobre ho uschovajte.

Návod k použití · Instrukcja obsługi · Mode d'emploi Gebruiksaanwijzing · Návod na použitie



(CZ) Tento prostředek není určen k používání osobami s omezenými fyzickými, psychickými a sensorickými nebo duševními schopnostmi nebo s nedostatečnými zkušenostmi či vědomostmi pokud není pod dozorem osoby, která dohlíží na její bezpečnost nebo vydává pokyny, jak má být přístroj používán.

(PL) Urządzenie nie jest przeznaczone do użytku przez osoby o ograniczonej sprawności fizycznej, sensorycznej lub umysłowej lub osoby nieposiadające odpowiedniego doświadczenia ani wiedzy, chyba że używają urządzenia pod nadzorem osoby odpowiedzialnej za ich bezpieczeństwo lub otrzymały od niej instrukcje dotyczące sposobu użytkowania tego urządzenia.

(F) Cet appareil n'est pas conçu pour être utilisé par des personnes dotées de capacités physiques, sensorielles ou intellectuelles réduites ou manquant d'expérience et/ou de connaissances, sauf sous la surveillance d'une personne responsable de leur sécurité ou si celle-ci les a instruites sur la manière d'utiliser l'appareil.

(NL) Dit apparaat is niet bestemd om te worden gebruikt door personen met beperkte fysieke, sensorische of geestelijke vermogens of gebrek aan ervaring en/of kennis, tenzij een voor hun veiligheid verantwoordelijke persoon toezicht houdt of hen heeft geïnstrueerd hoe het apparaat moet worden gebruikt.

(SK) Tento nástroj nie je určený na použitie osobami s obmedzenými fyzickými, zmyslovými alebo duševnými schopnosťami alebo nedostatočnými skúsenosťami a/alebo poznatkami s výnimkou prípadov, keď sú pod dozorom osoby zodpovednej za ich bezpečnosť alebo od nej dostanú pokyny na používanie nástroja.



(CZ) Symbol na přístroji nebo na obalu upozorňuje na to, že výrobek nelze odložit do běžného domácího odpadu, ale je třeba jej odevzdat na sběrném místě pro recyklaci elektrických a elektronických přístrojů. Další informace Vám poskytne obec, podnik provádějící likvidaci komunálního odpadu nebo prodejna, kde byl výrobek zakoupen.

(PL) Symbol na produkcie lub jego opakowaniu informuje o tym, że produkt nie nadaje się do wyrzucenia jako zwykły odpad domowy, tylko należy go przekazać do recyklingu urządzeń elektrycznych i elektronicznych w specjalnym punkcie zbiórki odpadów. Szczegółowych informacji na temat utylizacji udzielają punkty informacyjne najbliższych urzędów gminnych, komunalne zakłady utylizacji lub punkty informacyjne w sklepach.

(F) Le symbole sur le produit ou sur l'emballage indique qu'il ne doit pas être jeté avec les autres types de déchets classiques mais doit être recyclé par un système de collecte adéquat responsable de la récupération des appareils électriques et électroniques. Vous pouvez obtenir de plus amples informations auprès de votre mairie, auprès des entreprises communales de gestion et de collecte des déchets ou de l'enseigne auprès de laquelle vous avez réalisé l'achat.

(NL) Het symbool op het product of zijn verpakking wijst erop dat dit product niet mag worden behandeld als normale huisafval maar bij een verzamelpunt voor recycling van elektrische en elektronische apparaten moet worden afgegeven. Nadere informatie krijgt u bij uw gemeente, de communale afvalverwijderingsbedrijven op de winkel waar u het product hebt gekocht.

(SK) Úrün veya ürünün ambalajı üzerindeki sembol, bu ürünün normal evsel çöpler ile birlikte imha edilmemesi gerektiği, elektrikli ve elektronik cihazların geri dönüşümü için yetkili imha kuruluşuna verilmesi gerektiği konusuna dikkat çekmektedir. Daha fazla bilgiyi, belediyenizden, resmi imha kuruluşlarından veya ürünü satın aldığınız firmadan edinebilirsiniz.

